

QPR kuvausvälineen käyttö ja tavoitteet

OKM&OPH, Oppijan palvelut

- koulutuksen ja opetuksen osakohdealue

Leena Kononen
6.3.2013

Opetus- ja kulttuuriministeriö
Undervisnings- och kulturministeriet

- ||| Navigaatiomalli JHKA-rakenteen mukaiseksi **2/2013**
 - Vanha KuntaIT-navigaatio (Prosessipankki) taustalla
- ||| Arkkitehtuurisisältöjen julkaiseminen...
 - Sosiaalihuollon kansallinen kokonaisarkkitehtuuri (SOKKA) **2/2013**
 - OKM/OPH kokonais- ja viitearkkitehtuurit **3/2013**
 - Sähköisen asioinnin ja demokratian palvelukartta (SADe-palvelut) **4/2013**
- ||| Ristiinlinkitys yhteentoimivuus.fi portaalin kanssa **2/2013**
- ||| Käyttöoikeusprosessin uudistaminen **3/2013**
 - Prosessiaskelten selkeyttäminen; prosessimalli ja prosessin käyttöönotto
 - Käyttöoikeuslomakkeen toteutuksen uudistaminen (Webpropol? Rikhard?)
- ||| QPR EA version päivitys **3/2013**
 - Volume 1.5 -> 2.1
 - QPR EA:n ja Portaalin vakio-ohjeisto
- ||| KA-ohjeiston päivitys **3/2013**
 - KA-kuvaamisen aloittaminen (JulkICT vs organisaatioiden omat ympäristöt)
 - KA-kuvausten laatiminen (JHS179&ArchiMate2)
 - KA-kuvausten hyödyntäminen (uudelleenkäyttö/julkaisut)
 - KA-kuvausten ylläpito (elinkaarenhallinta, ym)
- ||| Prosessikuvausohjeisto (JHS152)...

QPR:n käyttö nyt/maaliskuu 2013 tilanne

- Kuvaukset tehty:
 - Koulutuksen kokonaisarkkitehtuuri (linjaukset, palvelusalkku, ylätason prosessit), OKM
 - Oppijan verkkopalveluiden viitearkkitehtuuri, OKM
 - KOHVI opintohallinnon viitearkkitehtuuri, OKM
 - TOR ja hakeutujan kohdearkkitehtuuri, OKM
 - OKSA-sanaston vienti excell-muodosta onnistui (sanasto XML:nä), OKM
 - tietomallit, OPH
 - alemman tason prosessikuvaukset, OPH
- OKM ja OPH ovat siirtyneet tammikuussa uuteen versioon vol2
- Uuden rakenteen suunnittelu on käynnistynyt
- Pohjamalli on paranneltu JHS179_Kartturi
- QPR:n puolesta on suoritettu tehtyjen kuvausten arviointi ja he ovat antaneet palautetta 11.2.2013, jonka perusteella täydennetään ja korjataan kuvauksia.
 - pääosin palaute oli myönteistä, yleisvaikutelma-arvioksi saimme hyvän
 - eriarkkitehtuurikuvaustasoilla oli kuvausten laadussa eroavaisuuksia
 - todettiin tarvetta yhdistää mallien kuvauksia
 - roolit, sidosryhmät
 - käsitteet, informaatio
 - strategiat, lainsäädäntö ja standardit puutteellisia

QPR kuvausvälineen käyttö OKM&OPH

/Oppijan palvelut

- koulutuksen ja opetuksen osakohdealue

Kohdealueen taso

Opetus- ja kulttuuriministeriö

Undervisnings- och kulturministeriet

Koulutuksen kohdealue

Arkkitehtuuriperiaatteet (QPR-kuvaus OKM), **päivitys käynnissä!**

Yleiset periaatteet	Periaatteita on noudatettava	Toiminnan ja kehittämisen on oltava läpinäkyvää	Maksimoi yhteiskunnan kokonaisu	Arkkitehtuurin tulee olla yksinkertaista		
Toimintaan vaikuttavat periaatteet	Arkkitehtuurin tulee olla strategialähtöistä	Toimintatapojen tulee olla yhdenmukaiset	Kehitä toimintamallia asiakaslähtöisesti			
Tietoon kohdistuvat periaatteet	Tieto on yhteiskäyttöistä pääomaa	Tietovarannolla tulee olla tietovastuullinen	Tietoturvallisuus on huomioitava tiedon koko elinkaaren ajan			
Tietojärjestelmiin kohdistuvat periaatteet	Kehitä tai hanki tietojärjestelmiä toimintalähtöisesti	Minimoi toimittajarippuvuus	Vältä päällekkäisiä ratkaisuja	Varmista yhteentoimivuus	Tietojärjestelmien tulee olla käyttäjäystävällisiä	Hyödynnä avointa lähdekoodia
Teknologiaan kohdistuvat periaatteet	Yhtenäistä teknologia-arkkitehtuuria	Käytä vakaita teknologioita				
Tietoturva ja varautuminen	Huolehdi tietoturvasta osana toimintaa	Varaudu poikkeustilanteisiin				

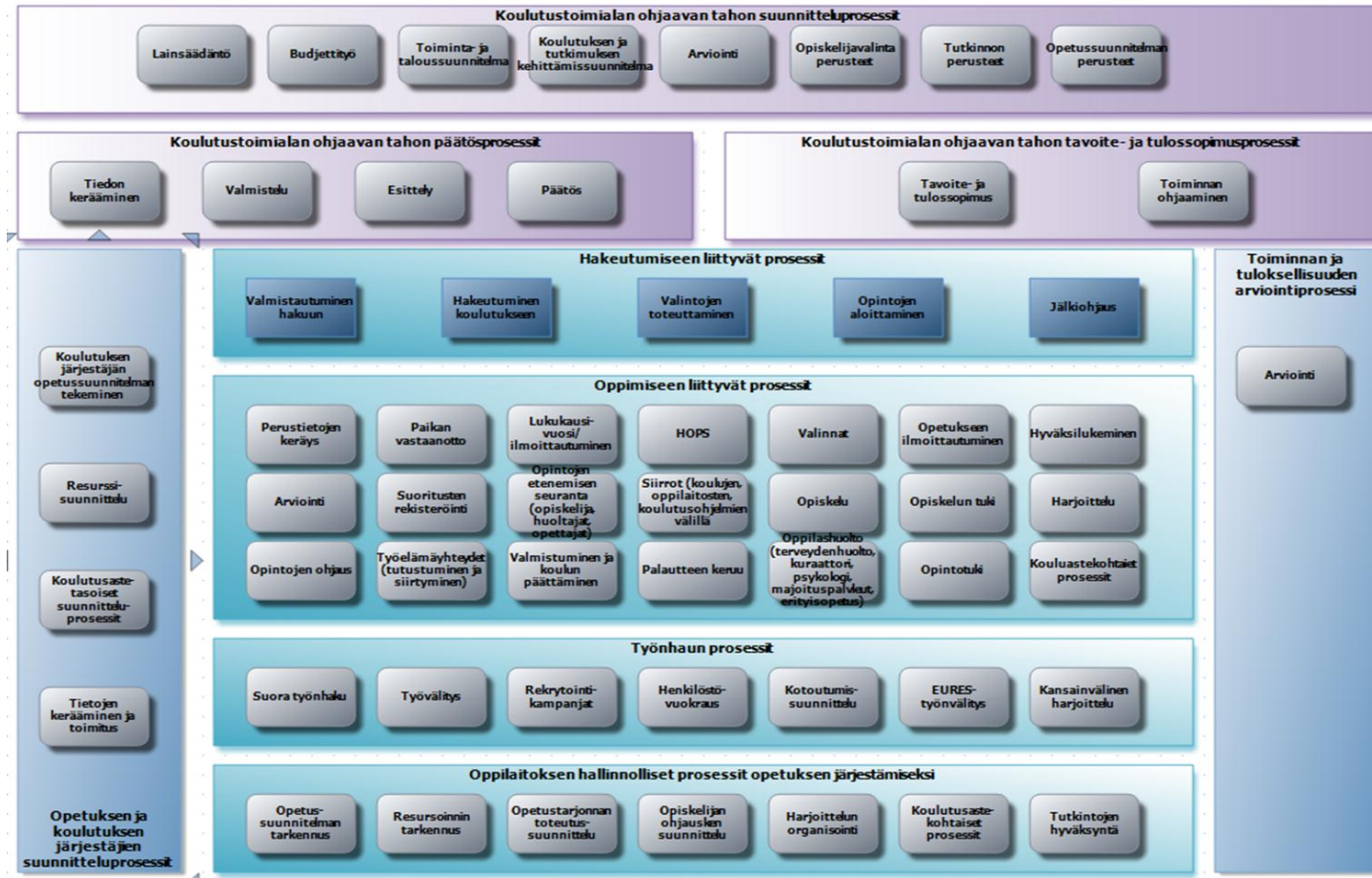
Koulutuksen kohdealue

Ylätason prosessit (QPR-kuvaus, OKM)



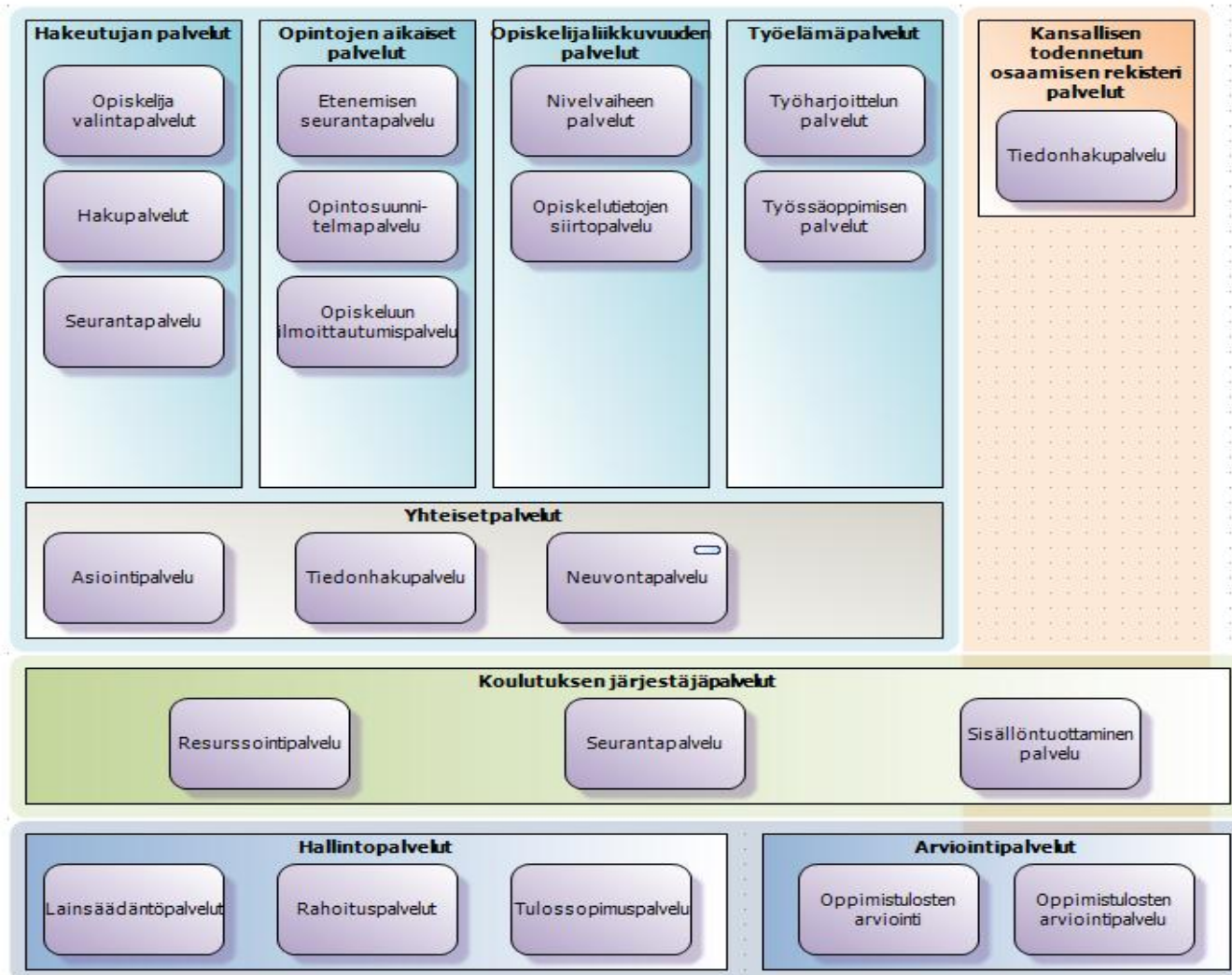
Koulutuksen kohdealue


Toisen tason prosessit (QPR-kuvaus, OKM)



Koulutuksen kohdealue

Palvelusalkku (QPR-kuvaus, OKM)





QPR kuvausvälineen käyttö ja tavoitteet
OKM&OPH, Oppijan palvelut
- koulutuksen ja opetuksen osakohdealue

Viitearkkitehtuurin taso

Opetus- ja kulttuuriministeriö
Undervisnings- och kulturministeriet

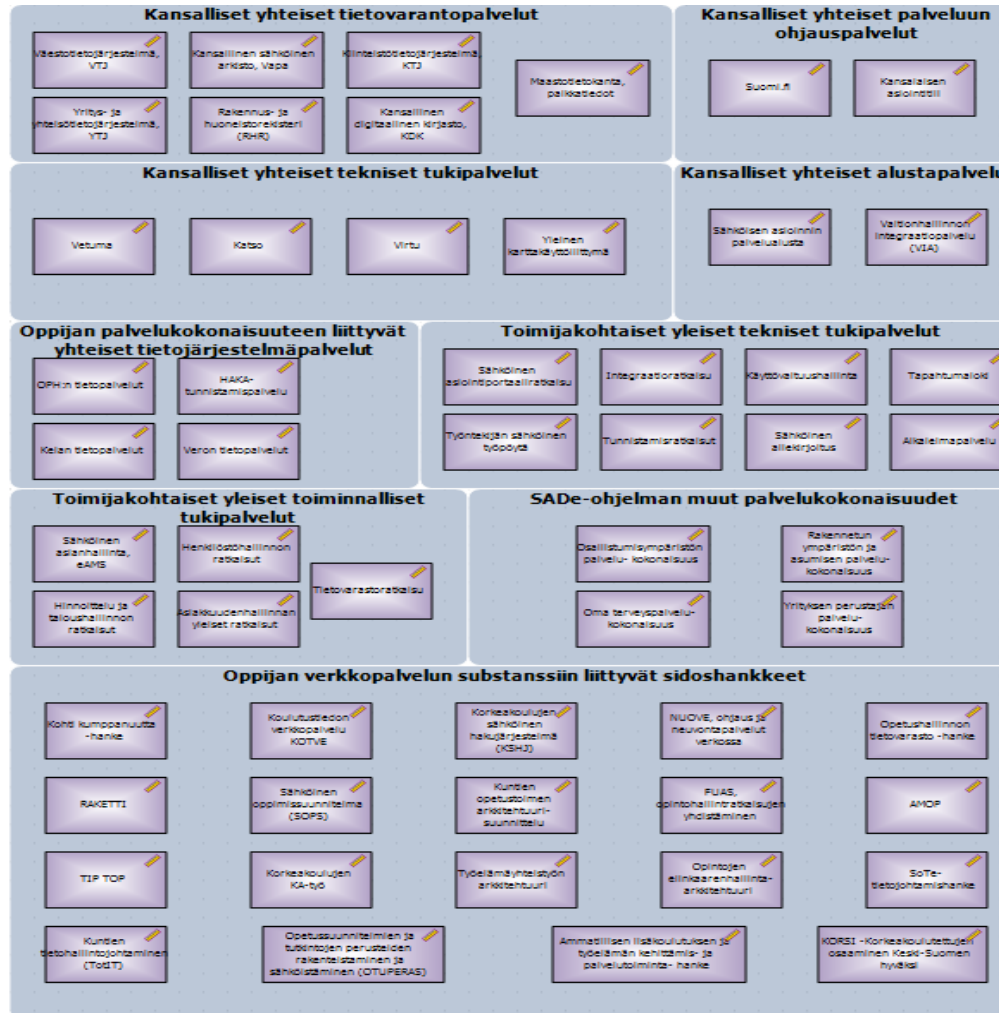
Kansallinen opintohallinnon VA

Arkkitehtuuriperiaatteet (QPR-kuvaus, OKM)

<p>Yleiset periaatteet</p>	<p>Opintohallinnon arkkitehtuurit¹ yhteentoimiva koulutuksen kokonaisarkkitehtuurin ja oppijan verkkopalvelun viitearkkitehtuurin kanssa</p>	<p>Opintohallinto mahdollistaa opiskelijan joustavat ja yksilölliset opintopolut</p>	<p>Opintohallinto palvelee kokonaisuudessaan koulutuksen suunnittelua, toteutusta ja näiden arviointia/kehittämistä</p>
<p>Toimintaan vaikuttavat periaatteet</p>	<p>Opintohallinto palvelee ja helpottaa sekä opettajien että hallintohenkilöstön työtä</p>	<p>Opintohallinnon prosessit ja ratkaisut edesauttavat opiskelijoiden opintojen edistämistä</p>	<p>Opintohallinnon prosessit kytketään kiinteästi osaksi koulutuksen järjestäjän liiketoiminnallisia prosesseja</p> <p>Opintohallinnon ratkaisut parantavat koulun ja kodin välistä yhteistyötä</p>
<p>Tietoon kohdistuvat periaatteet</p>			
<p>Tietojärjestelmiin kohdistuvat periaatteet</p>	<p>Opintohallinnon ratkaisut hyödyntävät organisaation toimivia yhteisiä ratkaisuja</p>		
<p>Teknologiaan kohdistuvat periaatteet</p>	<p>Opintohallinnon palveluja voi käyttää ajasta ja paikasta riippumatta, ajanmukaisilla päätelaitteilla</p>		
<p>Tietoturva ja varautuminen</p>			

Oppijan verkkopalveluiden VA

Sidosryhmät (QPR-kuvaus, OKM)

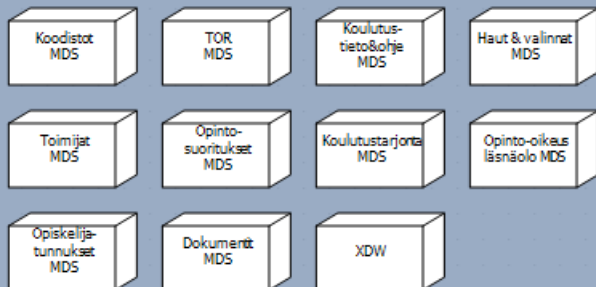


Opintohallinnon VA

Loogiset tietovarannot (QPR kuvaus, OKM)

Oppijan keskitettyjen palvelujen tietovarannot

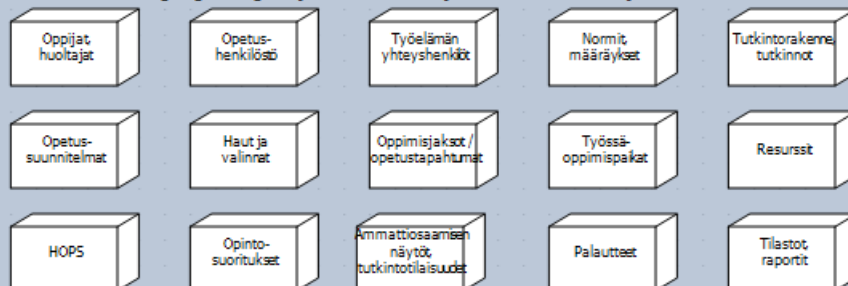
Kansalliset koulutuksen päätietolähteet (MDS)



Kansalliset koulutuksen operatiiviset tukitietovarannot



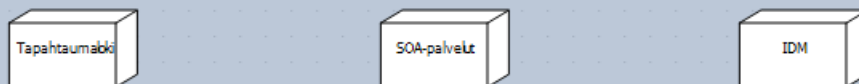
Koulutuksen järjestäjän paikalliset opintohallinnon päätietovarannot




Koulutuksen järjestäjän yleiset tietovarannot



Tekniset tietovarannot





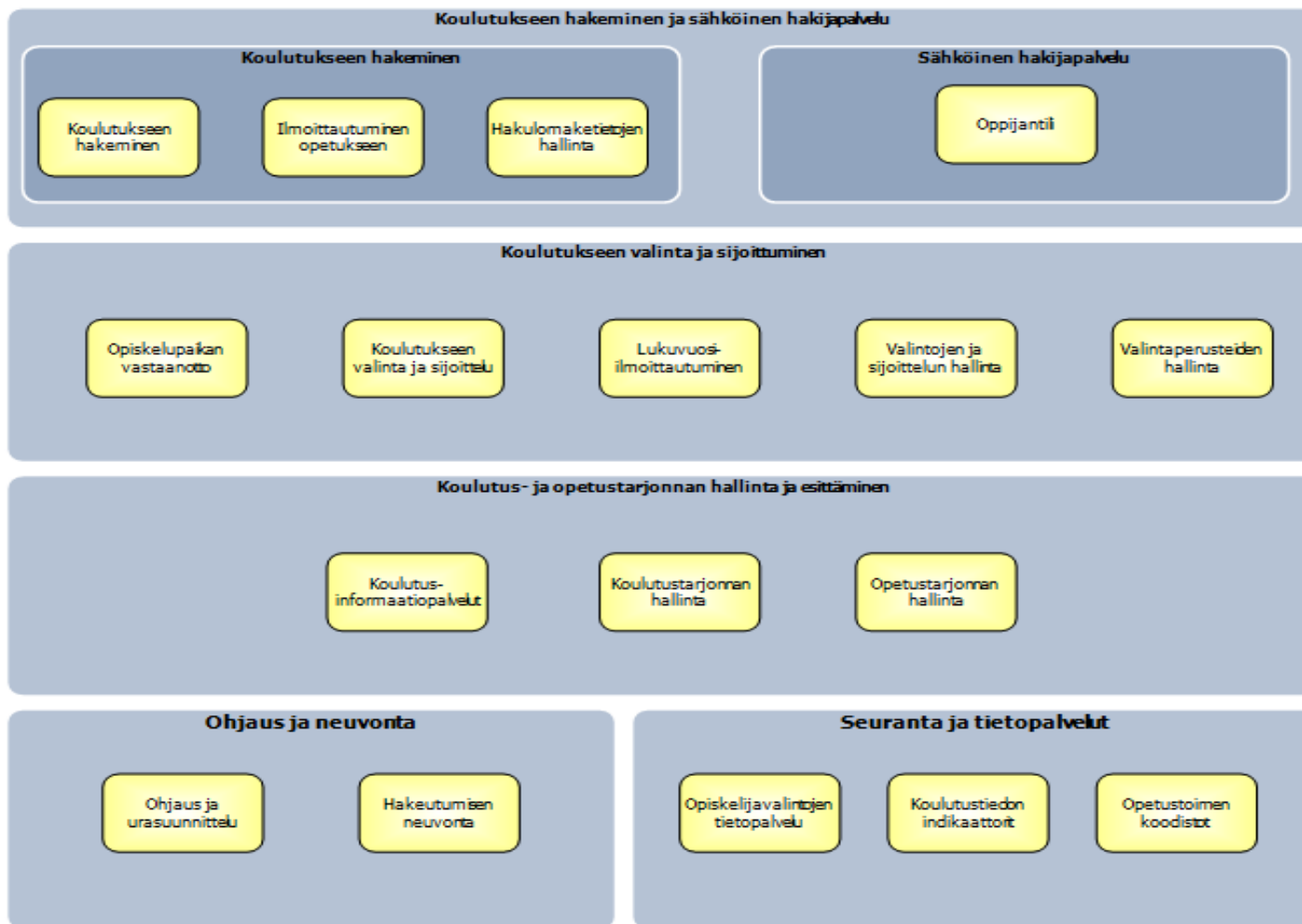
QPR kuvausvälineen käyttö ja tavoitteet
OKM&OPH, Oppijan palvelut
- koulutuksen ja opetuksen osakohdealue

Kohdearkkitehtuurin taso

Opetus- ja kulttuuriministeriö
Undervisnings- och kulturministeriet

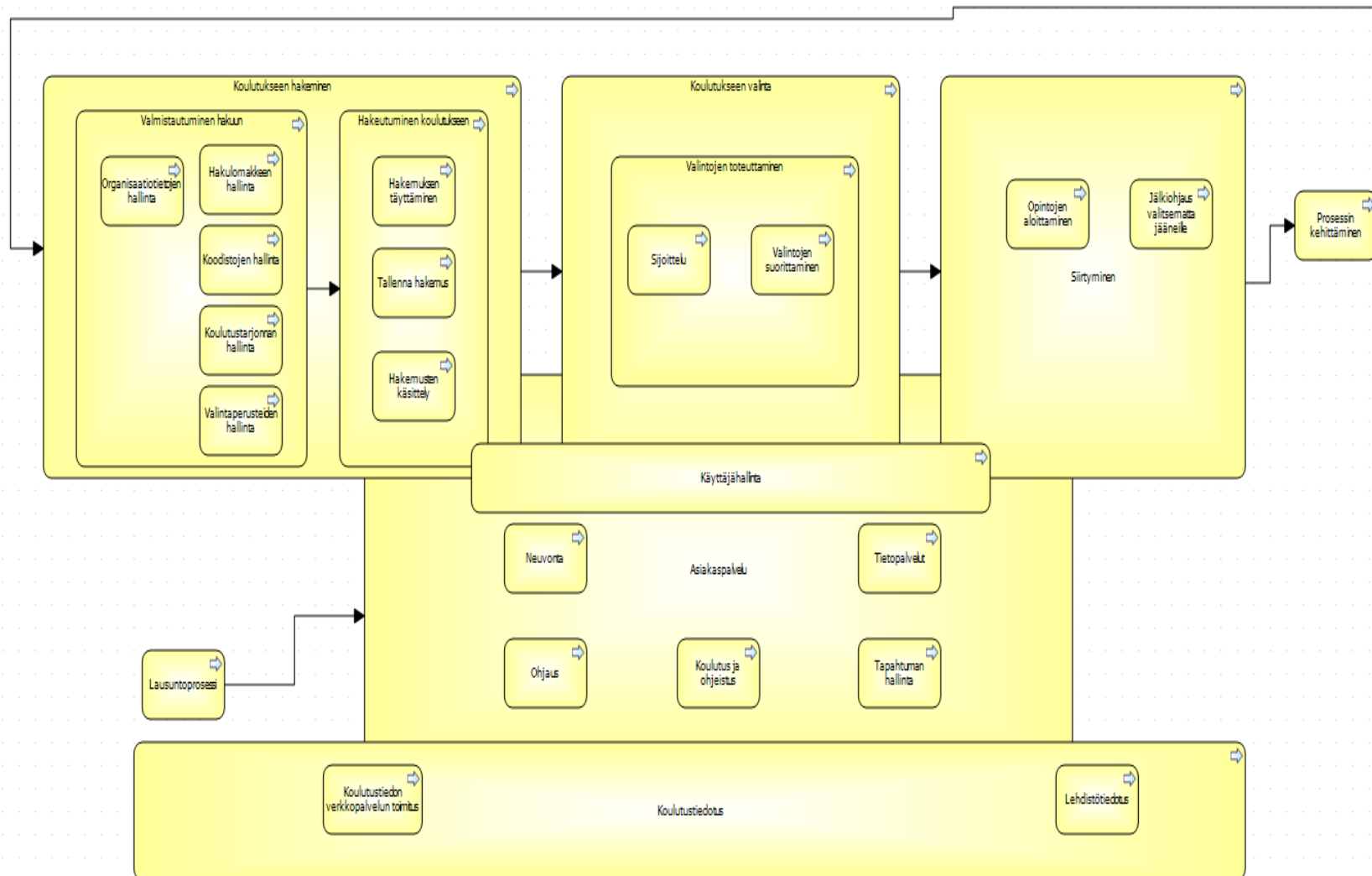
Hakeutujan palvelut

Palvelusalkku (QPR-kuvaus, OKM)



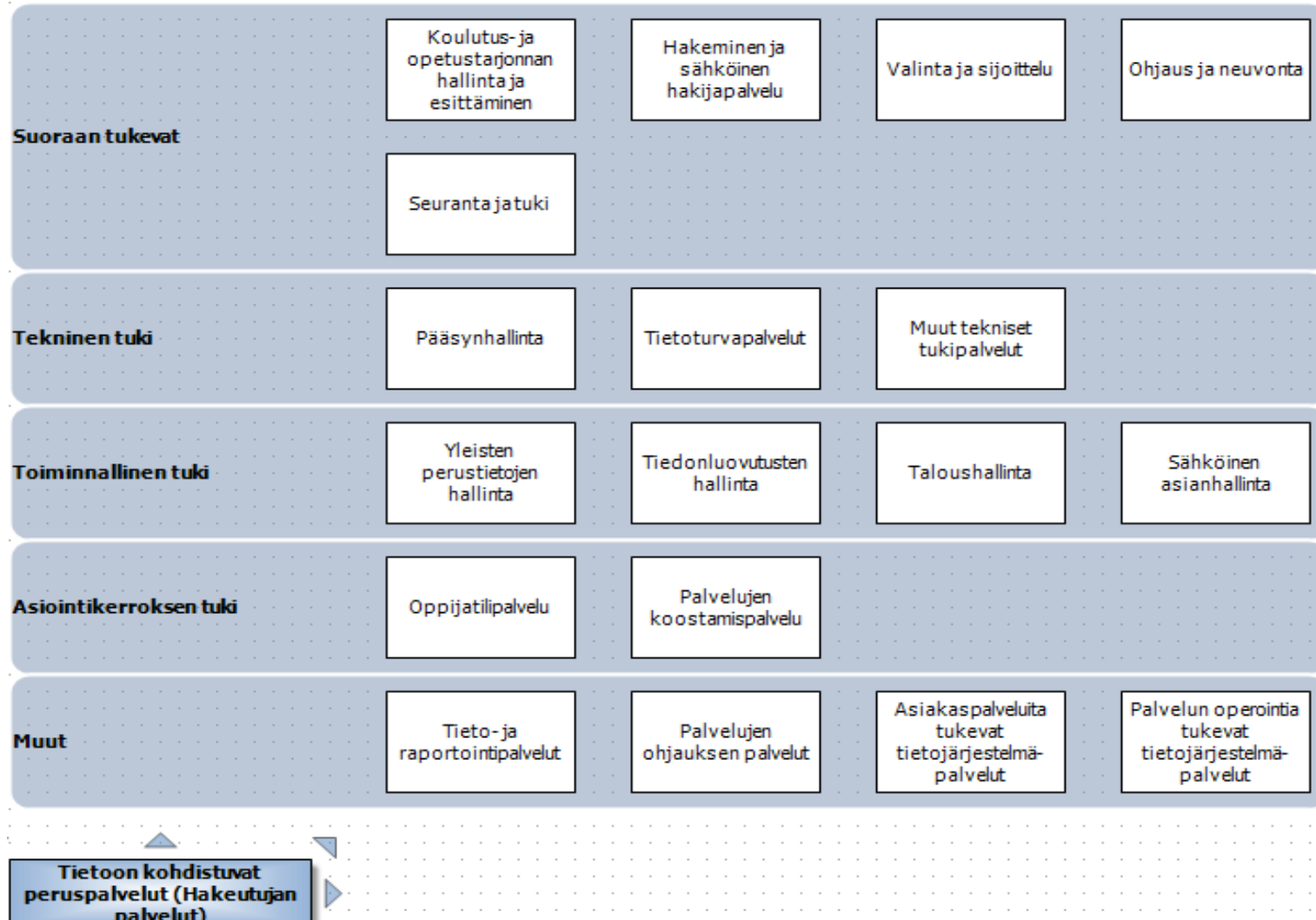
Tor ja hakeutujan kohdearkkitehtuuri

Koulutukseen hakeutumisen ja valinnan prosessi (QPR-kuvaus, OPH)



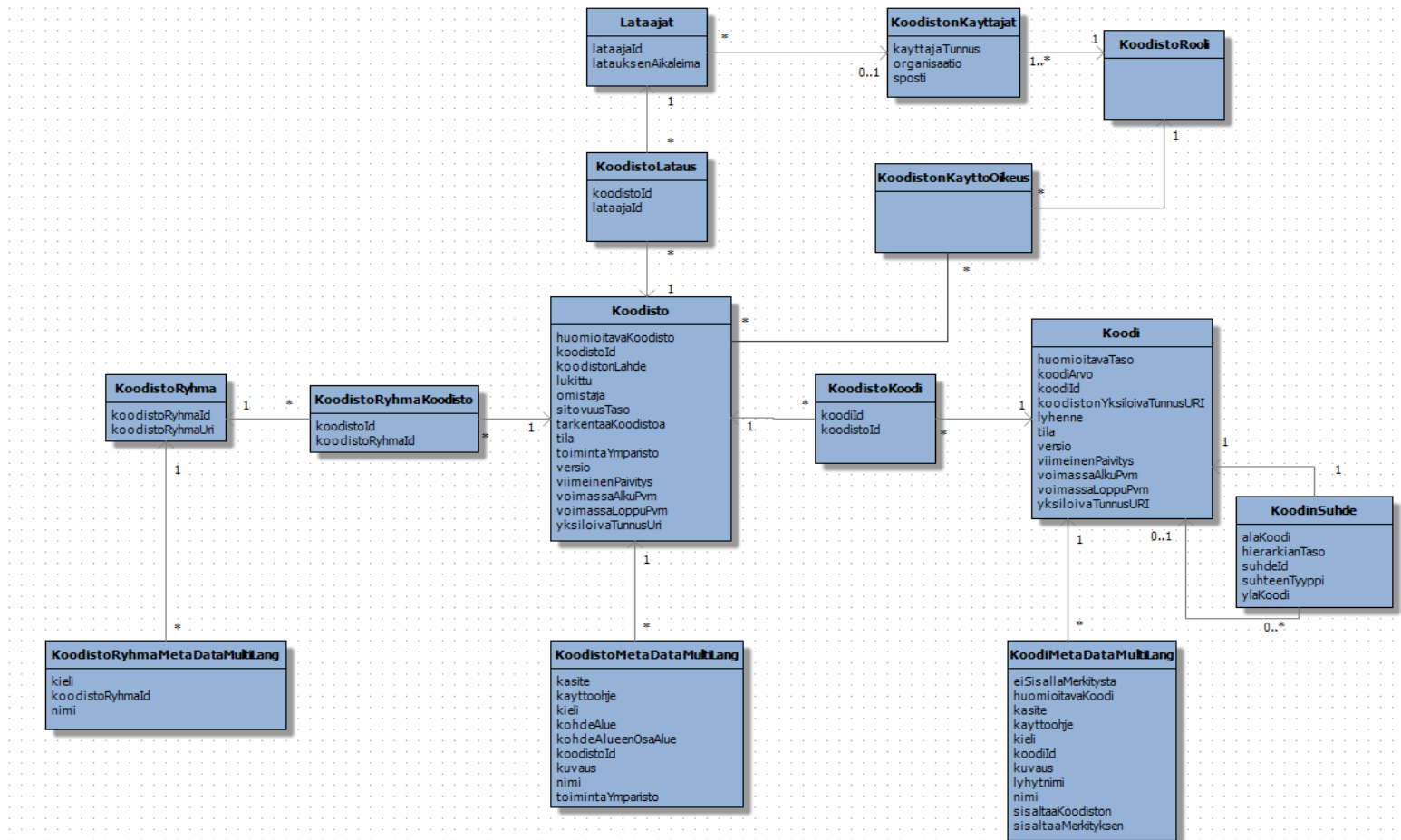
Hakeutujan palvelut

Tietojärjestelmäpalvelut (QPR –kuvaus, OKM)



Hakeutujan palvelut

Koodiston tietomalli (QPR-kuvaus, OPH)





QPR kuvausvälineen käyttö ja tavoitteet

Tavoitetilas suunnitelmat (kevät 2013 ->)

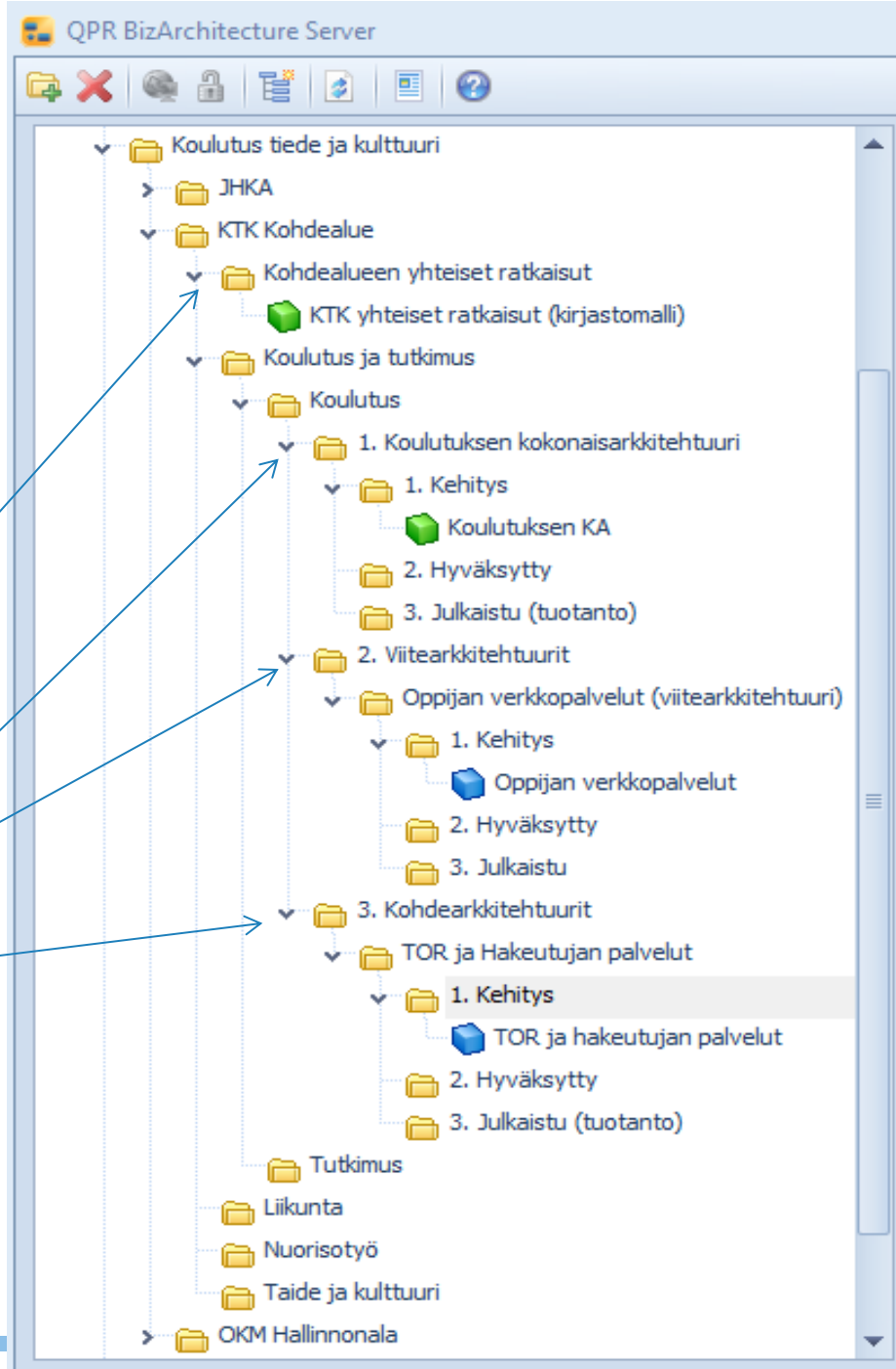
Opetus- ja kulttuuriministeriö

Undervisnings- och kulturministeriet

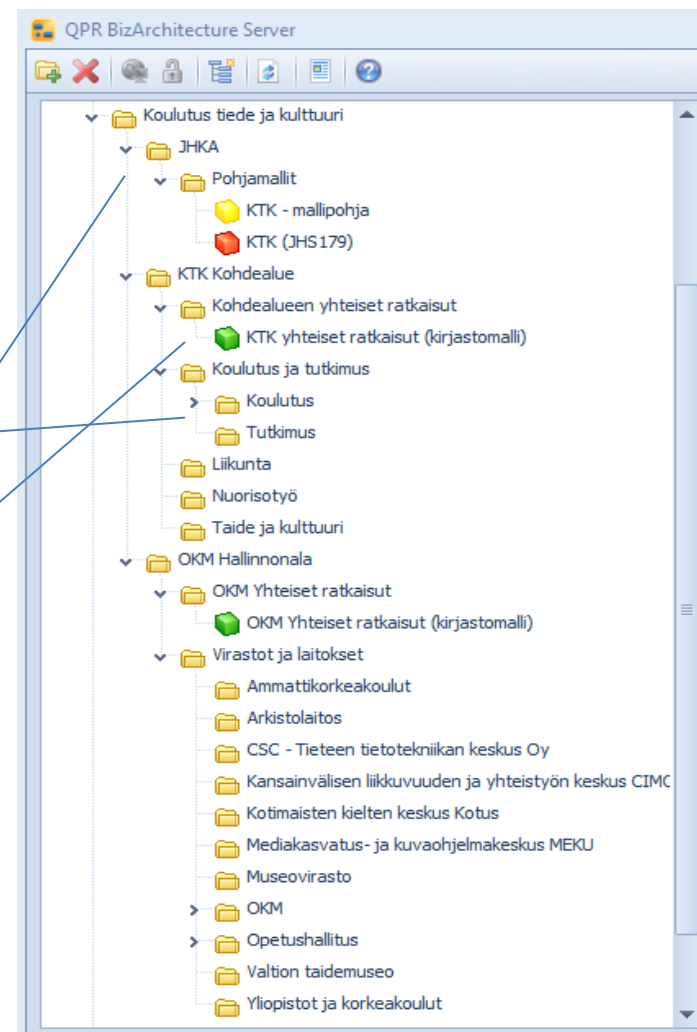
Koulutus, tiede ja kulttuuri kohdealue – valittu kuvausvaihtoehto

▶ Koulutus tiede ja kulttuuri (KTK)

- KTK kohdealue
 - Kohdealueen yhteiset ratkaisut
 - Osa-alueet jaettu
 - Kokonaisarkkitehtuureihin
 - Viitearkkitehtuureihin ja
 - Kohdearkkitehtuureihin



Koulutus, tiede ja kulttuuri – EA Hallinta



Kohdealueen osa-alueen kokonaisarkkitehtuurimalli (lapsimalli)



...

Koulutus, Tiede ja Kulttuuri kohdealueen kokonaisarkkitehtuurimalli (pohjamalli)



Scripti-päivitys (lapsimalleista kirjastomalliin)

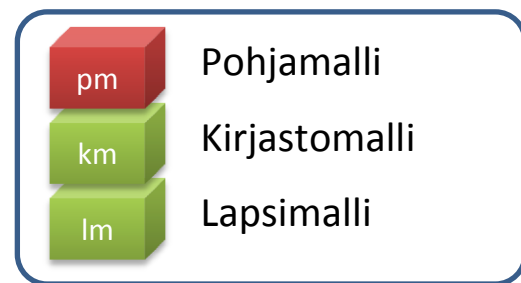
Scripti-päivitys (kirjastosta pohjamalliin)

Kohdealueen yhteiset ratkaisut (kirjastomalli)



Perintä

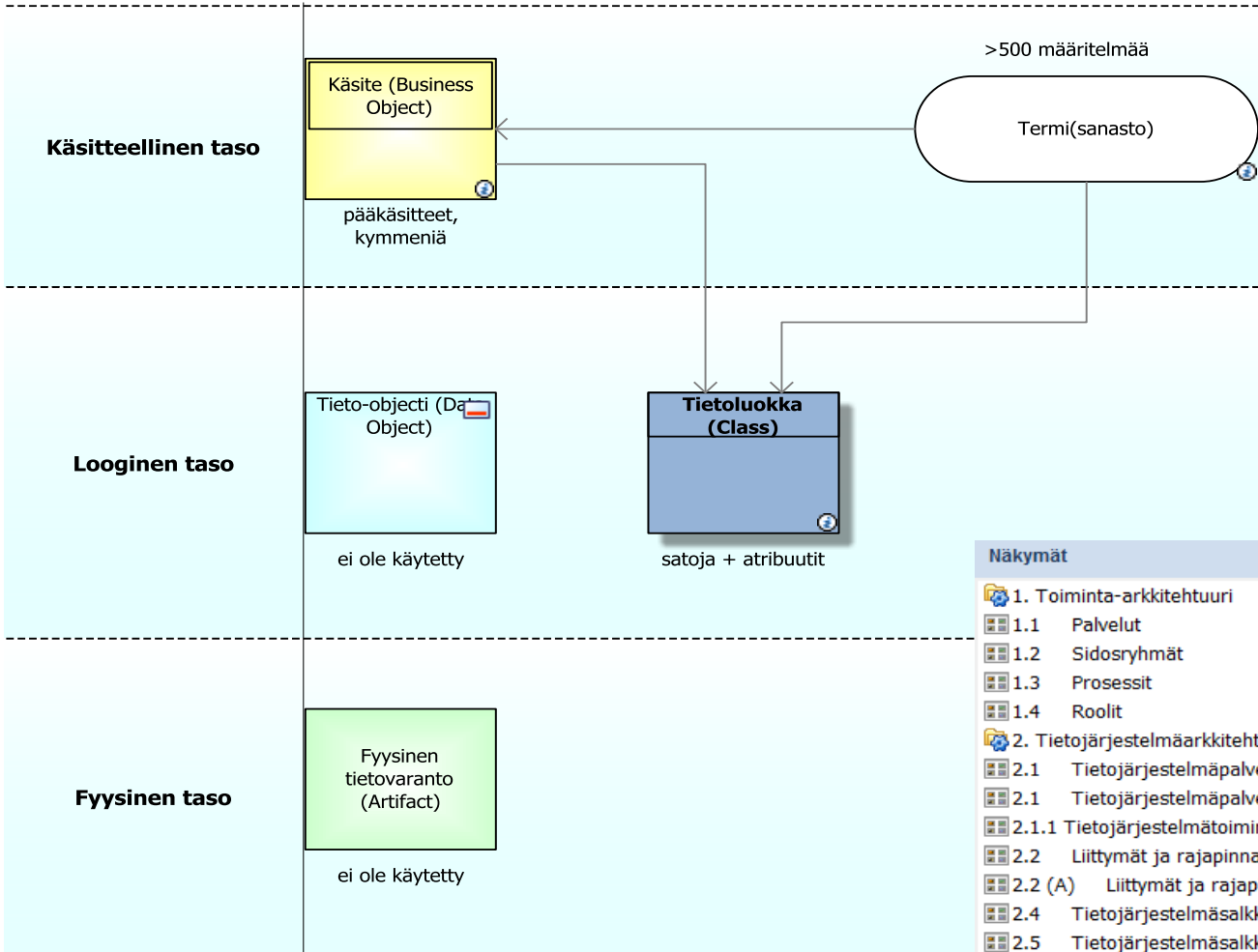
JHKA Pohjamalli



QPR:n kuvausten tavoitetila...

- Rakennettavien palveluiden (ainakin kaikkien uusien) kuvaukset tällä osakohdealueen osalla ripustetaan mahdollisuuksien ylätasoon kuvauksiin.
- Kuntien arkkitehtuurikuvaukset esim. prosessikuvaukset ovat oleellinen osa koulutuksen ja opetuksen osakohdealueen kuvauksia.
- Miten kannattaisi edetä, mitkä voisivat olla hyviä tapoja toimia?
- Hyviä esimerkkejä kaivataan!
- Vapaaehtoista kuntaa/kuntia etsitään, joka lähtee/vät kuvaamaan omia prosessejaan esim. osana Oppijan valtakunnallisia palveluita
 - opintohallinto
 - -esi- ja perusopetukseen ilmoittautuminen
- Tavoitetilassa me teemme yhdessä koulutuksen ja opetuksen kokonaisarkkitehtuurin kuvauksia ja kerran kuvattu on kaikkien käytössä ja hyödynnettävissä!
- Tavoitetilassa vuorovaikutus toimii ja kuvauksia korjataan tai päivitetään säännöllisesti.

OPR:n kuvausten tavoitetila... käsite-/tietomallinnuksessa



Kaikki käsite- ja tietomallinnuselementit voidaan linkittää Informaatioalokun Tietohierarkiaan (Tietoluokka pakotetusti)



Näkymät < 3.2 Informaatioalokun

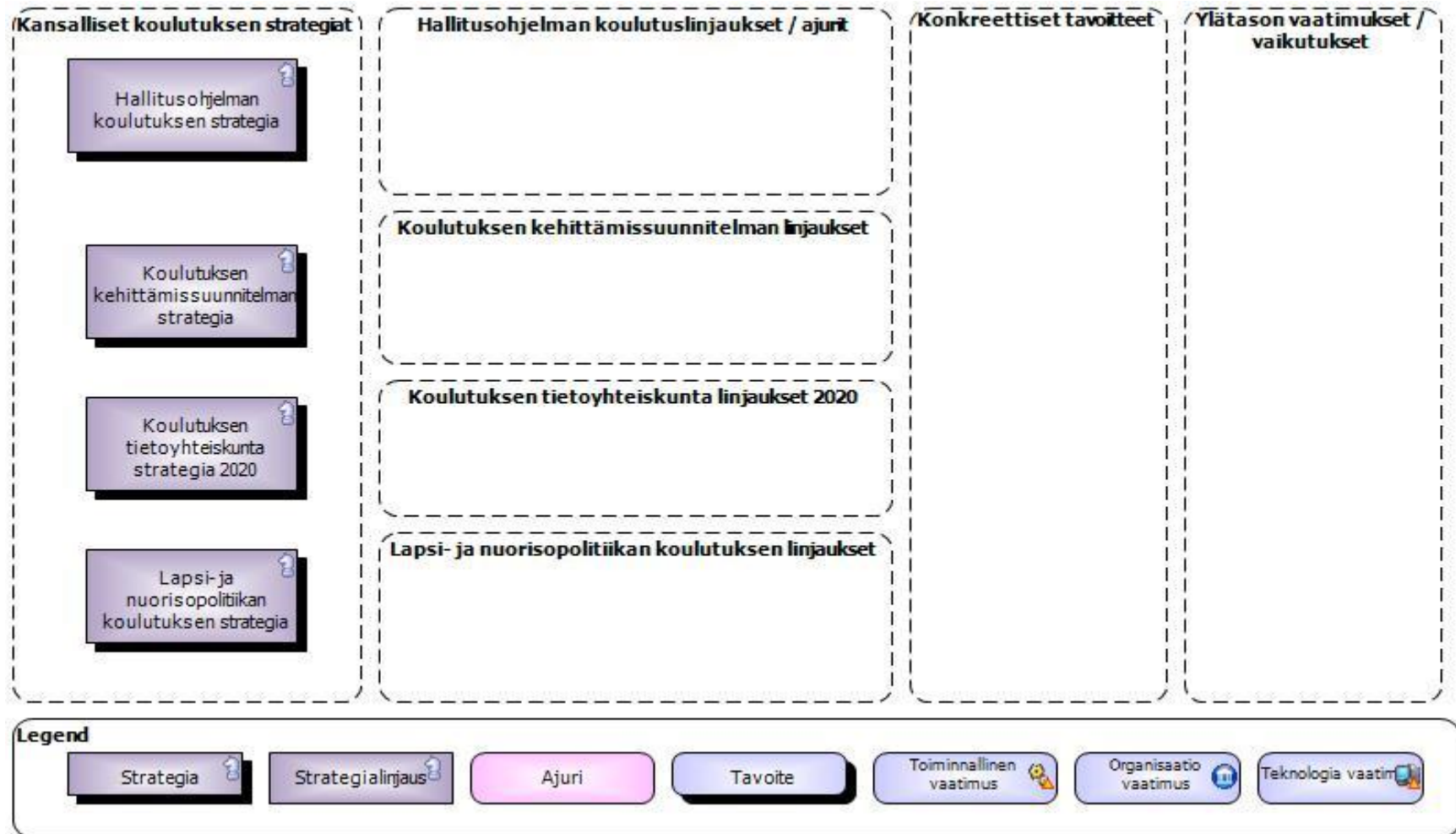
- 1. Toiminta-arkkitehtuuri
 - 1.1 Palvelut
 - 1.2 Sidosryhmät
 - 1.3 Prosessit
 - 1.4 Roolit
- 2. Tietojärjestelmäarkkitehtuuri
 - 2.1 Tietojärjestelmäpalvelu
 - 2.1 Tietojärjestelmäpalvelu
 - 2.1.1 Tietojärjestelmätoiminn
 - 2.2 Liittymät ja rajapinnat
 - 2.2 (A) Liittymät ja rajapinn
 - 2.4 Tietojärjestelmäsalkku
 - 2.5 Tietojärjestelmäsalkku
 - 2.6 Tietojärjestelmäsalkku
- 3. Tietoarkkitehtuuri
 - 3.1 Käsittemalli
 - 3.2 Informaatioalokun
 - 3.3 Loogiset tietovarannot
 - 3.4 Fyysiset tietovarannot
 - 3.5 Sanasto

Nimi	Kuvaus	On
Tietohierarkia		
Loogisen tason tietomalli		
Aihekokonaisuus	opetussuunnitelman perusteissa annettu, opetuksen eheyttämiseen pyrkivä teema, jolla on liittymäkohtia useisiin oppiaineisiin ja jota käsitellään eri oppiaineiden yhteydessä ja oppilaitoksen muussa toiminnassa Esimerkkejä vuoden 2004 opetussuunnitelman perusteiden mukaisista aihekokonaisuuksista ovat "ihmisenä kasvaminen", "kulttuuri-identiteetti ja kansainvälisyys" sekä "osallistuva kansalaisuus".	
kuvaus		
nimi		
tavoitteet		
Aloituspaikka	tieto, joka ilmaisee, kuinka monta opiskelijaa koulutukseen on tavoitteena valita	
AmmatillinenTutkinnonOsa	tutkinnon osa, joka sisältää ammattialaan liittyviä opintoja Ammatillinen tutkinnon osa sisältää	

Tietoluokkia käytetään tietovirta- ja rajapintakuvauksissa (palvelut, prosessit, järjestelmät)

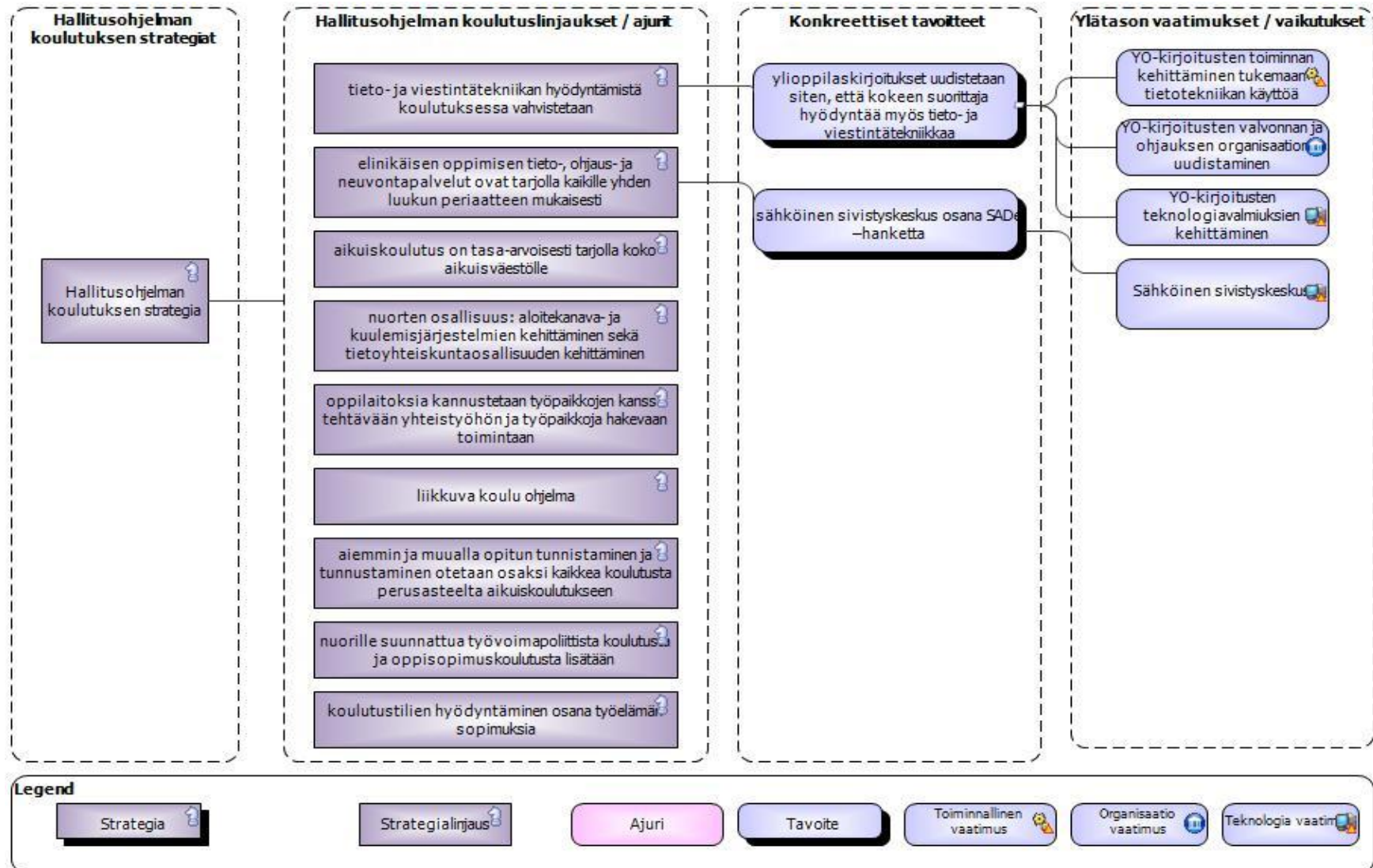
QPR:n kuvausten tavoitetila...

Strategian kuvaaminen, esimerkki (Luonnos!)



QPR:n tavoitetila...

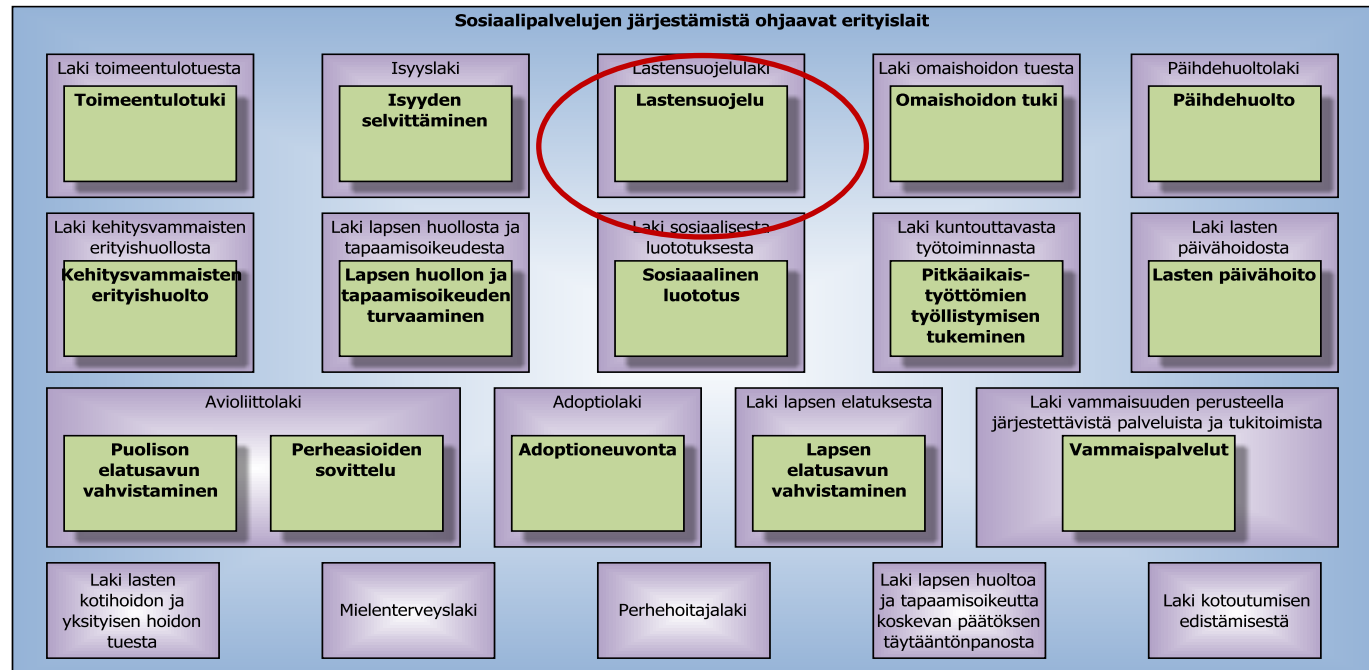
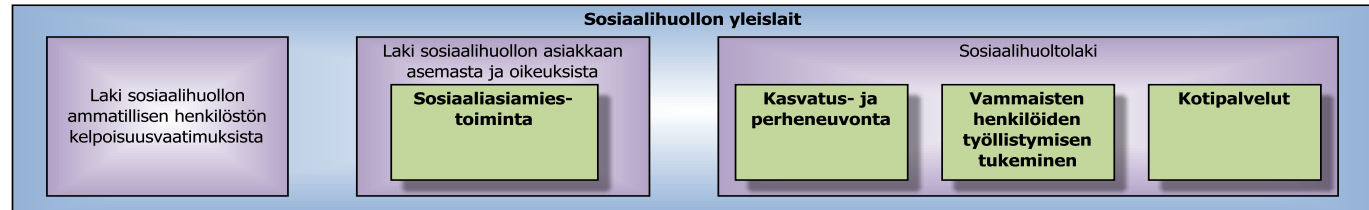
Strategia esimerkki – HOT aukipurettuna



QPR:n tavoitetila... lainsäädännön kuvaaminen

Esimerkki

STM:n terveys ja hyvinvointi kohdealueelta
SOKKA/Tikesos
Sosiaalihuollon lait



Lähde: Sokka linjaukset ja kuvaukset dokumentti, liite 2

QPR:n tavoitetilä...

lainsäädännön kuvaaminen



Tehtävistä seuraa toimintaa -> syntyy toimintaprosesseja -> jotka voidaan kuvata QPR-työkalulla
Tehtäviä hoidetaan useimmin tietojärjestelmällä.

Esimerkki STM terveys ja hyvinvointi kohdealue:
lastensuojelu avattuna tehtäviksi

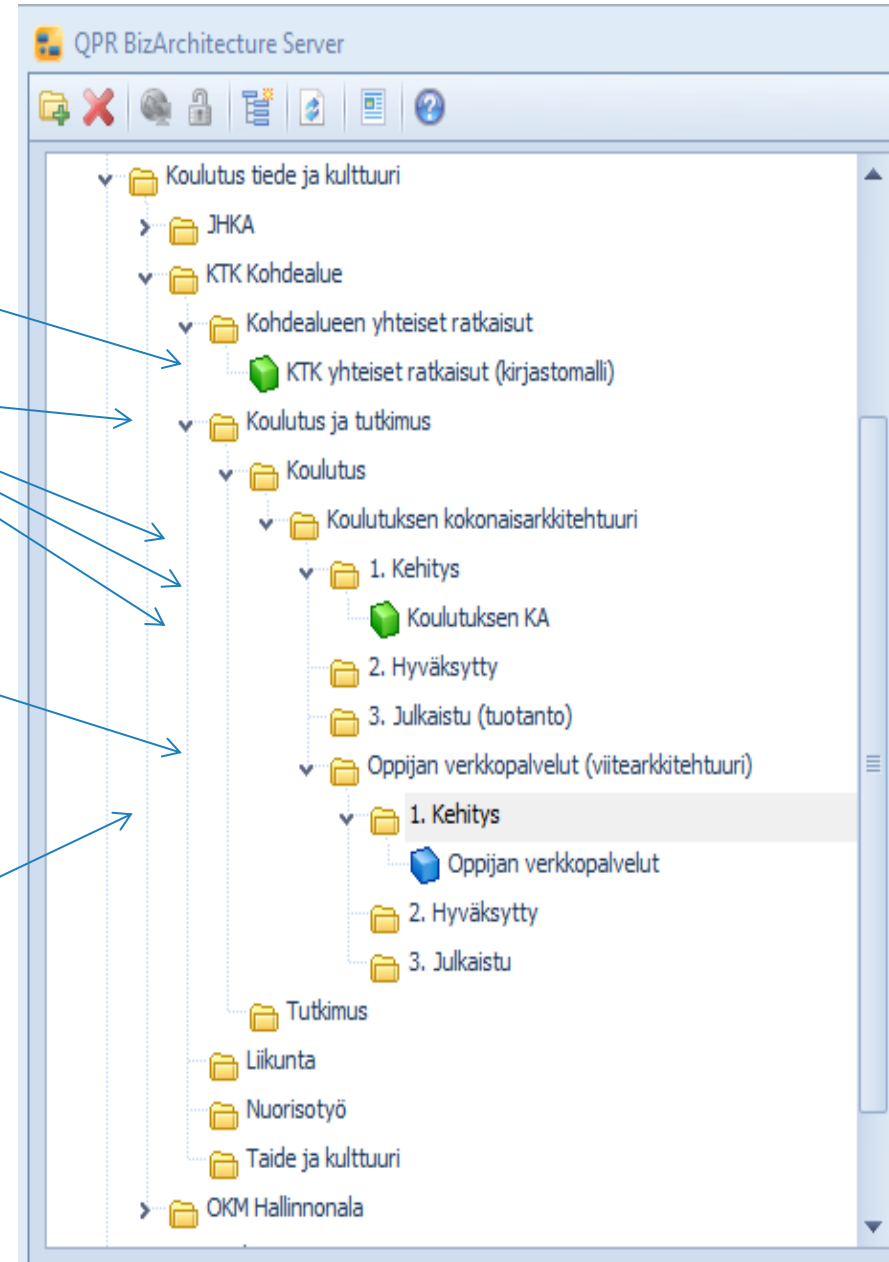
Lastensuojelu palvelutehtävissä annettavat palvelut

Sosiaalityö	Taloudellien tuen palvelu	Välitystilipalvelu	Laitoshiito / laitoshuolto
Ammatillinen perhehoito	Asumisen järjestäminen	Asumiskokeilu	Asumisvalmennus
Harrastus- ja kerhotoiminta	Itsenäistymisvarojen hoitaminen	Kodinhuoltoapu	Loma- ja virkistystoiminta
Osavuorokautinen palveluasuminen	Perhehoito	Perhetyö	Sosiaaliohjaus
Terapiapalvelu	Tilapäisasumis palvelu	Tukiasuminen	Tukihenkilö- ja tukiperhetoiminta
Vertaistukitoiminta	Ympäriavuorokautinen palveluasuminen	Koulukuraattori palvelu	Yksityisen sijoituksen valvonta

QPR:n tavoitetila...

OKM Koulutuksen ja opetuksen KA-vuosikellon mukaiset päivitykset

(Leenan muokkaukset 4.3.2019)



- HUOM! tulevaisuuden tehtävällä: - Arkkitehtuurin ylläpidon kytkentä vuosikelloon