



Arkkitehtuuriverkosto – toimija, kokonaisarkkitehtuurin edistämiseksi

Kasvatus, esi- ja perusopetus, toinen asteen (lukio- ja ammatillinen) sekä
aikuiskoulutus

Kurttu seminaari
30.9.2013
Leena Kononen

Opetus- ja kulttuuriministeriö
Undervisnings- och kulturministeriet

Yhteistyön ja yhdessä tekemisen kohde

- Toiseksi suurin julkishallinnon osakohdealue (osana opetus- ja kulttuuriministeriön koulutuksen ja tutkimuksen osakohdealuetta)
- Liikkeelle on lähdetty keskeisistä toimijoista eli kunnista
- Ryhmä määritteli itse työskentelynsä alueeksi esi- ja perusopetuksen, lukion, ammatillisen- ja aikuiskoulutuksen sekä vapaan sivistystyön
- Varhaiskasvatus siirtyi OKM:n vastuualueeseen 2013 alusta ja on luonnollinen osa nykyistä yhteistyötä
- Tähän osakohdealueen osan toimijoihin kuuluu kuntia koulutuksen järjestäjinä (kunnat, kuntayhtymät) ja yksityisiä koulutuksen tarjoajia, sisäministeriön, sosiaali- ja terveysministeriön, työ- ja elinkeinoministeriö ja valtiovarainministeriön toimialueiden toimijoita, laajempaa koulutustoimintaa toteuttavia virastoja

Koulutus, tiede ja kulttuuri kohdealueen kokonaisarkkitehtuuri (LUONNOS)

* Julkishallinnon toiseksi laajin osakohdealue



Toiminto on Koulutus ja tiede osakohdealueen sisällä

Toiminnan perusta

Opetus- ja kulttuuriministeriön SADe-ohjelman Oppijan verkkopalveluiden käynnistämispäätös helmikuussa 2011

- Käynnistetään mm. palvelukokonaisuuden toteutuksen aikaisen arkkitehtuurin tueksi koulutuksen/opetustoimen arkkitehtuuritoiminta
- Opetustoimen KA päivitetään
- Esiselvityksessä ehdotettu arkkitehtuurin hallintamalli täsmennetään
- Kehitetään malli arkkitehtuuritoiminnan vakinaistamiseksi

Oppijan verkkopalveluiden toteuttamissuunnitelma v. 1.0 11/**2010** ja v1.1 6/2011 mukaan Oppijan verkkopalveluhankkeen yhteydessä

- Tarkennetaan esiselvitysvaiheen yhteydessä suunniteltua palvelukokonaisuuden arkkitehtuuria

Laki julkisen hallinnon tietohallinnon ohjauksesta 10.6.2011/634

- Opetus- ja kulttuuriministeriö on käynnistänyt kohdealueen KA-työn

Kohdealueen arkkitehtuuriverkosto

- Verkostoon osallistuminen on vapaaehtoista!
- Työ on käynnistynyt toukokuussa 2012
- Mukana ovat suurimmat kaupungit mm. pääkaupunkiseudulta, Kuopio, Lahti, Oulu, Pori, Tampere, Turku jne. valtiovarainministeriö, Kuntaliitto ja Opetushallitus
- Pienempien kuntien puolesta yhteistyössä on mukana Tiera
- Alueellinen verkostoituminen on positiivista ja seuduilla on käynnistymässä aktiivista KA-yhteistyötä
- Verkostossa on jaettu hyviä käytänteitä ja lähdetty tekemään yhteisistä arkkitehtuuria
- Arkkitehtuuriperiaatteiden uusiminen on käynnistynyt
- Tavoitetilassaan koulutuksen osakohdealueella on johtoryhmä, arkkitehtuuriryhmä ja verkosto on viiteryhmä, jotta mahdollisimman monelle annetaan mahdollisuudet osallistua yhdessä tekemiseen
- Tavoitetilassaan lisää sidosryhmiä osallistuu työskentelyyn

Tavoitteita

- Pohjan rakentaminen yhteentoimivuustyölle
- Hyvien käytäntöjen jakaminen toimintatavoista, malleista ja rakenteista
- Tietojen ja tietojärjestelmien yhteentoimivuuden edistäminen
- Toimia tiedon välittäjänä eri toimijoiden välillä
- Seurata Oppijan verkkopalvelukokonaisuuden toteutusta ja auttaa arviomaan hankkeessa toteutettavien palveluiden vaikutuksia koulutuksen järjestäjille
- Edistää yhteisen arkkitehtuurityön tekoa
- Hyödyntää ja uudelleen käyttää valmiita osakohdealueen kuvauksia ja valmiita tuotteita ja palveluita
- Toimia OKM:n kohdealueen arkkitehtuuritoiminnan tukena
- Tukea toimijoiden kasvatus, opetus, koulutus alueen KA-toimintaa
- Pyrkiä irrallisista hankkeista yhteiskehittämiseen!

Työskentelytavat

- Ryhmä kokoontuu säännöllisesti
- Ryhmällä on käytössä Oppijan palveluiden eDuuni ryhmätyötila
- Työskentely on verkostomaista, jolla pyritään varmistamaan mahdollisimman laaja osakohdealueen osan yhteentoimivuus
- Kokoontumisissa on käsitelty ajankohtaisia aiheita kokonaisarkkitehtuurin ja toimintaympäristössä tapahtuviin muutoksiin liittyen
- Verkosto on toiminut hyvin myös foorumina, jossa on jaettu osaamista ja kokemuksia.
- Toimijat ovat esitelleet oman kokonaisarkkitehtuurityönsä etenemistä, projektisalkkutyötä, kehittämisen ohjausmallia ja kertoneet kokemuksia seudullisesta yhteistyöstä
- Verkoston jäsenille on kerrottu Oppijan palveluhankkeen toteutuksen etenemisestä ja palveluiden rakentamisen vaikutuksista kuntien toimintaan
- Toimijoita haastetaan mukaan yhteistyöhön

Tehtyjen KA-kuvausten hyödyntäminen

- Oppijan verkkopalvelukokonaisuuden toteutuksen yhteydessä on syntynyt ja syntyy uudelleen käytettäviä osia, jotka odottavat hyödyntäjiä:
 - QPR –kuvauksia
 - harmonisoitu termistö, tietomalleja
 - koodistopalvelin ja yli 20 muuta valmista käytettävää SOA-palvelua
- Opintopolun Keskitettyjen palveluiden rakentamisen aikainen sivusto <https://confluence.csc.fi/display/kshj/Arkkitehtuuri>
- Uudelleenkäytettävyys edellyttää – kaikilta - kuvausten tallettamista paikkaan, jossa ne ovat kaikkien saatavilla
- Julkishallinnon kuvaukset julkaistaan Yhteentoimivuus.fi:n portaalissa
- Julkisen hallinnon yhteisiä määrittämiä **pitää käyttää!**

Tehtyä arkkitehtuuridokumentaatiota siirretty Yhteentoimivuus.fi portaaliin

- Kuvausväline otettiin käyttöön syksyllä 2011
- Työskentely-ympäristö sijaitsee OKM:n palvelimella
- Valmiit kuvaukset siirrettiin 8/2013 Yhteentoimivuusportaalin prosessipankkiin <http://prosessipankki.qpr.com> (tunnus: julkict, salasana: katselija)

- Kuvauksia on tehty arkkitehtuuridokumenteista:
 - Opetustoimen **kokonais**arkkitehtuuri valmistui 11/2010 (OKM)
 - Oppijan verkkopalvelun **viite**arkkitehtuuri periaatteet valmistui 9/2011 (OKM)
 - KOHVI – kansallinen opintohallinnon **viite**arkkitehtuuri v1.0, valmistui 1/2013 (OKM)
 - Hakeutujan ja TOR:in **kohde**arkkitehtuurit + KA-liitetaulukot (laajennettu Kartturi-KA-kuvauksiin) valmistui 7/2011 (OPH)
- Laadittu yhteisikäyttöisiä ns. kirjastoja mm. sidosryhmät ja roolit
- Standardit on valmiina julkaistavaksi
- Työn alla ovat strategiat, lainsäädäntö ja kehittämiskohteet jne.

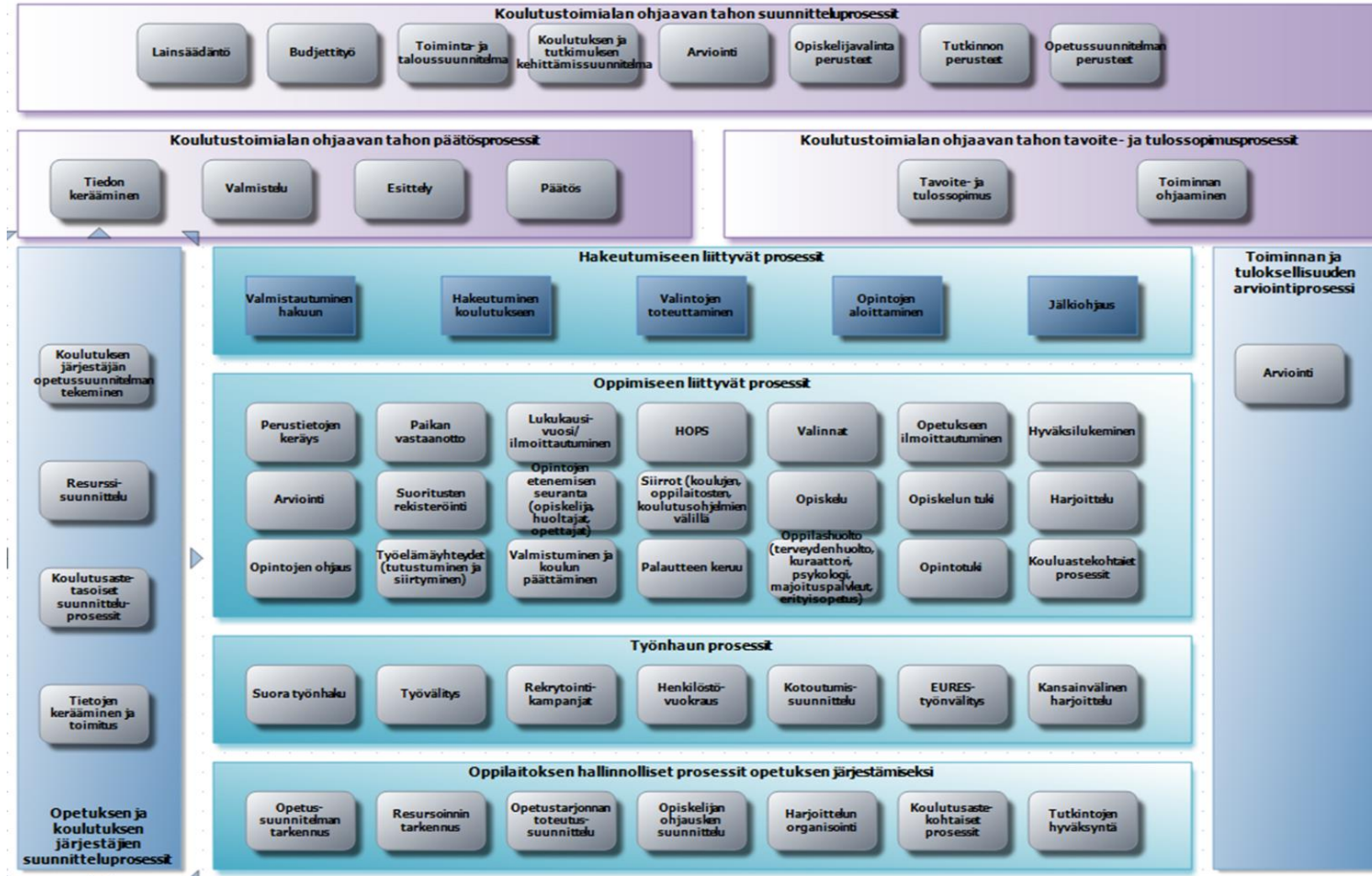
Koulutuksen osakohdealue

Ylätason prosessit (QPR-kuvaus, OKM)



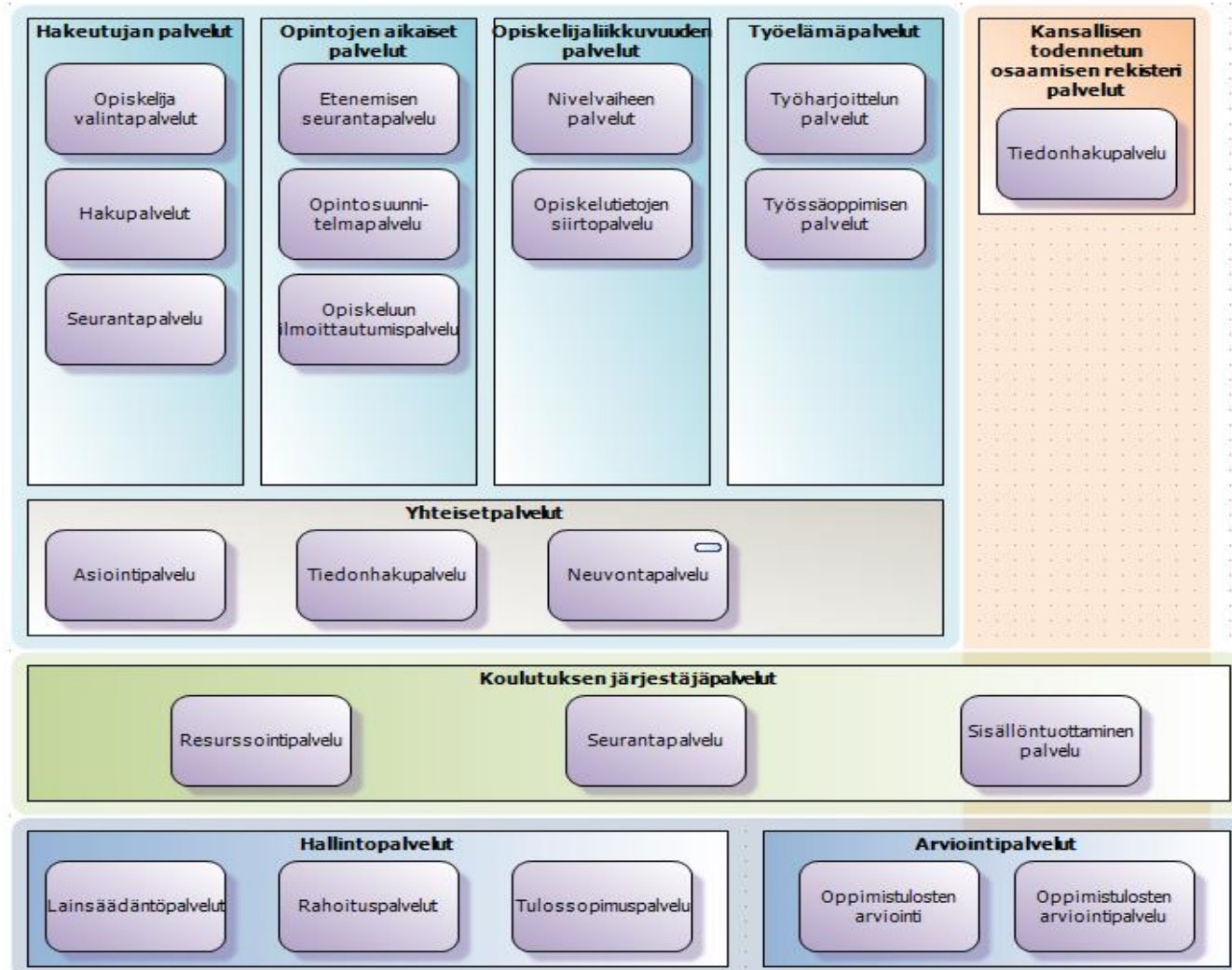
Koulutuksen osakohdealue

Toisen tason prosessit (QPR-kuvaus, OKM)



Koulutuksen osakohdealue

Palvelusalkku (QPR-kuvaus, OKM)



Haasteita

Opetus- ja kulttuuriministeriö
Undervisnings- och kulturministeriet

Yhteistyö, koordinointi ja jalkautus

- Yhteen kytkentä, jalkautus ja viestintä eri toimijoiden tekemästä työstä
 - Vuorovaikutteisuuden onnistuminen, palautteen käsittely ja mm. kuvausten tarkennukset ja korjaukset
 - Uudelleen käytettävyyden onnistuminen
 - Hallintamallin selkiinnyttäminen
 - Jatkuvuus
 - Uusien yhteistyökohteiden tunnistaminen ja priorisointi
 - Uusien palvelutoteutusten kohdearkkitehtuurien kuvausten koordinointi
 - Koulutustoimijoiden ja koulutusorganisaatioiden kuvaustyön koordinointi
 - Ristiinlinkityksiä muihin sidosarkkitehtuureihin
- HYVÄ JA TOIMIVA YHTEISTYÖ KAIKKIEN KANSSA JA KAIKKIIN SUUNTIIN – YHDESSÄ TEKEMISEN KULTTUURIN MUODOSTUMINEN!**

KIITOS!

LISÄTIETOJA:

Arkkitehtuuriverkosto: leena.kononen@minedu.fi

Oppijan palveluiden KA: ritva.sammalkivi@minedu.fi

Keskitettyjen oppijan palveluiden KA: erja.nokkanen@oph.fi

QPR kuvaukset: ari.luostarinen@minedu.fi ja katariina.stubbe@oph.fi

Oppijan verkkopalvelukokonaisuus:

<http://www.minedu.fi/OPM/Koulutus/artikkelit/oppijanpalvelut/index.html?lang=fi>